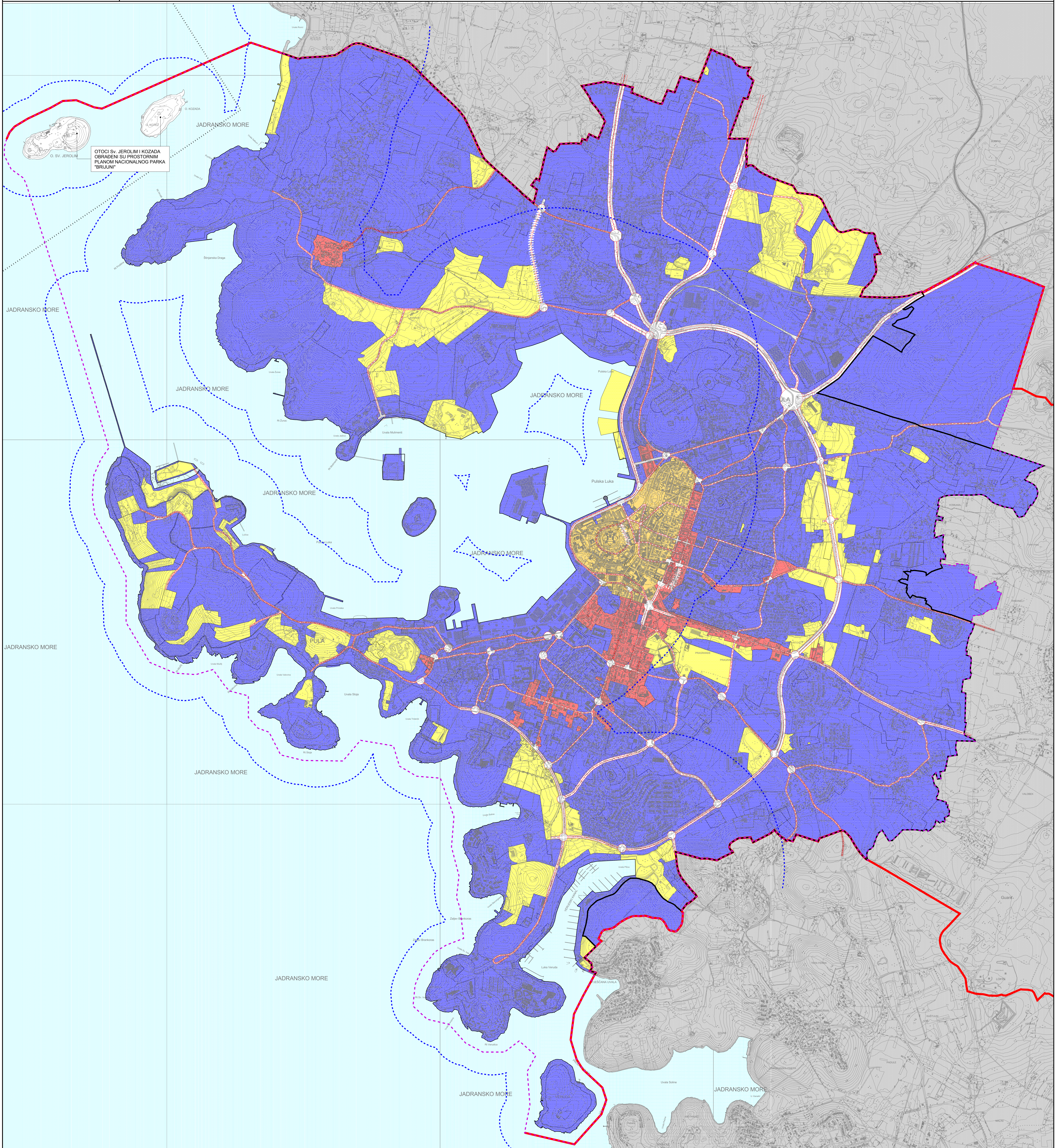


# GENERALNI URBANISTIČKI PLAN GRADA PULE

## OBLICI KORIŠTENJA

M 1:10000



### LEGENDA

- Granice**
- Territorijalne i statističke granice
  - Granica Prostornog plana uređenja Grada Pule
  - Ostale granice
  - Obuhvat GUP-a
  - Granica građevinskog područja
  - Obuhvat Prostornog plana Nacionalnog parka "Brijuni"
  - Linija obale
  - Granica zaštićenog obalnog područja
- Cestovni promet**
- Glavna mijesna cesta/ulica
  - Sabirna ulica
  - Trasa u ispitivanju
  - Granica koridora ceste
- OblICI korištenja**
- POSTOJEĆE IZGRADENE ZONE održavanje, rekonstrukcija ili uklanjanje postojećih građevina, uz obvezu usklađenja s uvjetima i načinom gradnje (UDV - DA)
  - POSTOJEĆE IZGRADENE ZONE održavanje, rekonstrukcija ili uklanjanje postojećih građevina, uz preporuku usklađenja s uvjetima i načinom gradnje (UDV - NE)
  - ZONE PLANIRANE IZGRADNJE gradnja pretežito novih građevina (NG)
  - POSTOJEĆA IZGRADENA ZONA POVIJESNE JEZGRE održavanje, rekonstrukcija, uklanjanje, smjena te gradnja novih građevina u skladu sa zasebno definiranim uvjetima za područje povijesne jezgre (PJ)

300 0 300 600 900 1200 1500

Županija: <b>ISTARSKA ŽUPANIJA</b>	
Grad: <b>GRAD PULA</b>	
Naziv prostornog plana: <b>GENERALNI URBANISTIČKI PLAN GRADA PULE</b>	
PROČIŠĆENI TEKST ODREDBI ZA PROVOĐENJE TE GRAFIČKOG DIJELA PROSTORNOG PLANA "Službene novine Grada Pule" br. 54/08, 12/12, 5/14, 8/14, 14/14, 13/14, 3/17, 5/17, 9/17 - pročišćeni tekst, 20/18, 2/19 - pročišćeni tekst, 7/15, 8/15, 9/15, 10/15, 11/15, 12/15, 13/15, 14/15, 15/15, 16/15, 17/15, 18/15, 19/15, 20/15, 21/15, 22/15, 23/15, 24/15, 25/15, 26/15, 27/15, 28/15, 29/15, 30/15, 31/15, 32/15, 33/15, 34/15, 35/15, 36/15, 37/15, 38/15, 39/15, 40/15, 41/15, 42/15, 43/15, 44/15, 45/15, 46/15, 47/15, 48/15, 49/15, 50/15, 51/15, 52/15, 53/15, 54/15, 55/15, 56/15, 57/15, 58/15, 59/15, 60/15, 61/15, 62/15, 63/15, 64/15, 65/15, 66/15, 67/15, 68/15, 69/15, 70/15, 71/15, 72/15, 73/15, 74/15, 75/15, 76/15, 77/15, 78/15, 79/15, 80/15, 81/15, 82/15, 83/15, 84/15, 85/15, 86/15, 87/15, 88/15, 89/15, 90/15, 91/15, 92/15, 93/15, 94/15, 95/15, 96/15, 97/15, 98/15, 99/15, 100/15	
Naziv kartografskog prikaza: <b>OBLICI KORIŠTENJA</b>	
Broj kartografskog prikaza: <b>4.4.</b>	Merilo kartografskog prikaza: <b>1 : 10000</b>
Odlika o izradi:	Odluka pročišćenog teksta odredbi za provođenje (Službene novine Grada Pule) br. 6/21
Javna rasprava (datum objave):	Javni uvid od: do:
Pečat tijela odgovornog za provođenje javne rasprave:	odgovorna osoba za provođenje javne rasprave (ime, prezime, potpis):
Suglasnost na plan prema članku 108. Zakona o prostornom uređenju (Narodne novine br. 153/13, 66/17, 114/18, 30/19, 86/19):	Broj suglasnosti: klasa: u zbroj: datum:
Pravna osoba koja je izradila pročišćeni tekst odredbi za provođenje i grafičkog dijela plana:	Urban Plan i d.o.o.
Pečat pravne osobe koja je izradila pročišćeni tekst odredbi za provođenje i grafičkog dijela plana:	Odgovorna osoba (ime, prezime, potpis):
Broj elaborata: P-GUP-02/2021	Jasminka Peharda Dobsonović, dipl.ing. arch.
Pročišćeni tekst odredbi za provođenje i grafičkog dijela plana izradio:	Jasminka Peharda - Dobsonović, dipl.ing. arch. Lena Perović mag.ing.arch. ura.baecing.prosp.arch.
Pečat predstavničkog tijela:	Pretpredsjedničko predstavničko tijelo (ime, prezime, potpis): Tuzana Šodić
Istovjetnost ovog plana s izvornikom ovjerenim imenom, prezime, potpis:	Pečat nadležnog tijela:

GRAD PULA